

SEZNAM PŘÍLOH

F 1.2.1 ST	SEZNAM PŘÍLOH + TECHNICKÁ ZPRÁVA (1+3 A4)
F 1.2.2-ST 01	SKLADBA NOVÉHO STROPU 4.N.P.
ST 02	DETAILY STATICKÝCH KONSTRUKCÍ
ST 03	SCHODIŠTĚ (č. 1)
ST 04	POŽÁRNÍ SCHODIŠTĚ (č. 2)
F 1.2.3-ST 05	STATICKÝ VÝPOČET (1+18 A4)

Ověřeno stavebním úřadem
MěÚ Nová Paka při
stavebním řízení
čj. SÚ: 20 M/15771/8n/2P
dne 11. 10. 2011

MĚSTSKÝ ÚŘAD NOVÁ PAKA
stavební oddělení
509 24 Nová Paka

SEZNAN PŘÍLOH
+TECHNICKÁ ZPRÁVA

ZODP. PROJEKTANT—stavební část	ZODP. PROJEKTANT— profese statika	HIP	Ing. Milan Pospíšil Obránců míru 33 503 02 Předměřice.L. tel.:495059260 IČO 13536117	
Arch. Pavel Mikuláš	Ing. M. Pospíšil			
OBJEDNAVATEL: SŠGS, Masarykovo nám. 2, 209 27 Nová Paka				
AKCE:		MÍSTO	ZAK. ČÍSLO	2411
PŮDNÍ VESTAVBA - SŠ GASTRONOMIE A SLUŽEB MASARYKOVO NÁM. 2, NOVÁ PAKA		NOVÁ PAKA	DATUM	05/2011
			POČET A4	1+3
OBJEKT:			DRUH PROJEKTOVÉ DOKUMENTACE	DPS
ČÁST DOKUMENTACE: F.1.2 – STAVEBNĚ KONSTRUKČNÍ ČÁST (statika)			MĚŘÍTKO	
PŘÍLOHA: SEZNAM PŘÍLOH + TECHNICKÁ ZPRÁVA			ČÍSLO PŘÍLOHY	F1.2.1-ST

Akce : PŮDNÍ VESTAVBA – SŠ GASTRONOMIE A SLUŽEB,
MASARYKOVO NÁM. 2, 209 27 NOVÁ PAKA

Objednavatel: STŘEDNÍ ŠKOLA GASTRONOMIE A SLUŽEB, Masarykovo
nám. 2, 209 27 Nová Paka

Druh PD: PDS

Zprac. architektonicko stavební části PD :

ATELIER DC HK – arch. Pavel Mikuláš
Na Dubech 136, 503 41 Hradec Králové

Statická část PD :

Ing. Milan Pospíšil, Obránců míru 33, Předměřice n.L.
Č. autorizace ČKAIT 0600189
Tel.: 495059260, 604872504, e-mail – pospisil.mil@quick.cz

Technická zpráva statické části PD :

Statická část projektové dokumentace řeší zhruba 4 hlavní problémy:

- nástavbu cca ½ půdorysné plochy stávajícího objektu do úrovně 4. N.P.
- s tím spojené nové konstrukce a úpravy :
 - přístavba výtahu ve dvorní části objektu
 - úprava přístupu do 4.n.p. = nové schodiště (č.1)
 - nové únikové schodiště = ze 3. do 4. N.P. (č.2)

Nástavba objektu bude provedena na místě stávajícího dřevěného sedlového krovu. Nastavované konstrukce jsou tvořeny podélným dvoutaktem (ve tvaru L) s vnitřní podélnou chodbovou stěnou.

Pro ověření stávající stropní konstrukce stropu 3.N.P. byla provedena bouraná sonda pro ověření tvaru stropní kce (trámový železobetonový strop bez viditelných poruch – je zdola kryt klasickým podhledem = prkna+rákos. omítka). Kvalita betonu a výztuž ve stropních trámech nebyla ověřena !!!

Pro vytvoření nové podlahové konstrukce v přístavované části 4.N.P. je navržena lehká konstrukce (kročej. Izolace, desky OSB+ lepená podlahová povlaková krytina,...), po odstranění stávajících podlahových vrstev = škvárobeton+ bet. dlažba.

Nosné zdivo je navrženo z keramických cihelných bloků (POROTHERM) v tl. 300mm (+ zateplení vnějšího zdiva). Překlady nad otvory zdiva jsou navrženy rovněž v syst. PTH

Poznámka – překlady jsou vykresleny a popsány ve stavební části PD.

Zastropení nástavby je navrženo rovněž v systému PTH – tl. stropní konstrukce je navržena 270 mm (četně chodbových traktů).

Beton nových stropních konstrukcí je min. Tř. C16/20 (B20) měkké konzistence. Pro provádění zejména stropních konstrukcí je třeba se řídit pokyny výrobce (nutné osazení příkotvovací výztuže k obvodovým věncům, spojovací výztuže nad vnitřní nosnou stěnou.....). Pro zajištění únosnosti je navrženo uložení výztužné betonářské sítě (KARI prof. 6-oka 100x100.

Příkotvovací výztuž prof. R12 á 400, stykovací výztuž nad středovou nosnou stěnou prof. R14 u každého nosníku, podélná výztuž ztužujících věnců nad nosnými stěnami 4 prof. R14 + tř. prof E8 á 400mm.

Obvodové atiky nových střešních konstrukcí jsou zakončeny obvodovou atikou – ta bude provedena ze železobetonu a kotvena do konstrukce PTH stropů = před betonáží stropů osadit svislé kotevní pruty – viz detail.

Přístavba výtahu :

Výtahová šachta vnitřních rozměrů 2,25x1,75 je navržena z obvodového zdiva beton do ztraceného bednění (např. tvar. DITON) v tl. 250 mm. Beton min. C 15/20 (B20)

Založení je navrženo na betonovém základovém bloku (h.hrana na – 7,300). Beton min. C12015 (B15). Podloží je dle IG posudku tvořeno skalními horninami (pískovce). Případné výkopy u původních základů budou řešeny výměnou a podbetonováním – na místě dle stavu.

Vyztužení betonových stěn je navrženo trojicemi svislých výztužných prutů v rozích šachty – navázání výztuže přesahem.

Vodorovná výztuž je navržena ztužujícími věnci (4x prof. R10 v úrovni jednotlivých podlaží + výztuží v každé 3.-4. spáře tvarovek – viz popis v detailu.

V úrovni každého podlaží bude provedeno příkotvení výtahové šachty do železobetonových stropních konstrukcí ve stávajících podlažích (+ věnce). Příkotvení předpokládám navrtanými kotevními trny – bude řešeno s dodavatelem na místě.

Schodiště (č.1)

Je navrženo lomené schodiště na místě stávajícího dvouramenného schodiště. Napojení výstupního ramene bude rovněž muset být řešeno na místě po odkrytí konstrukcí.

Schodiště (č.2)

Jedná se o prodloužení dvouramen. schodišť ze 3. do 4.N.P. rovněž zde se napojení nástupního ramene bude muset řešit na místě po odkrytí konstrukcí (vlepované trny,...)

Poznámka :

Beton monolitických konstrukcí je navržen tř. C20/25, výztuž R 10 505

Pro dokonalé provedení výztuže nových schodišťových konstrukcí je nutné zpracování výrobní dokumentace = výkresu výztuže.

Jednotlivé schodišťové stupně i mezipodesty jsou navrženy o 10mm menší pro dodatečné přesné stěrkové vyrovnaní konstrukcí a opatření podlahovou povlakovou lepenou krytinou.

V případě jakýchkoliv zjištění problémů a odlišností od předpokladu projektu je nutná konzultace se zpracovatelem tohoto projektu – projekt předpokládá, že práce budou prováděny odbornou dodavatelskou firmou.

Vypracoval : Ing. Milan Pospíšil
V Hradci Králové, květen 2011



Ověřeno stavebním úřadem
MěÚ Nová Paka při
stavebním řízení

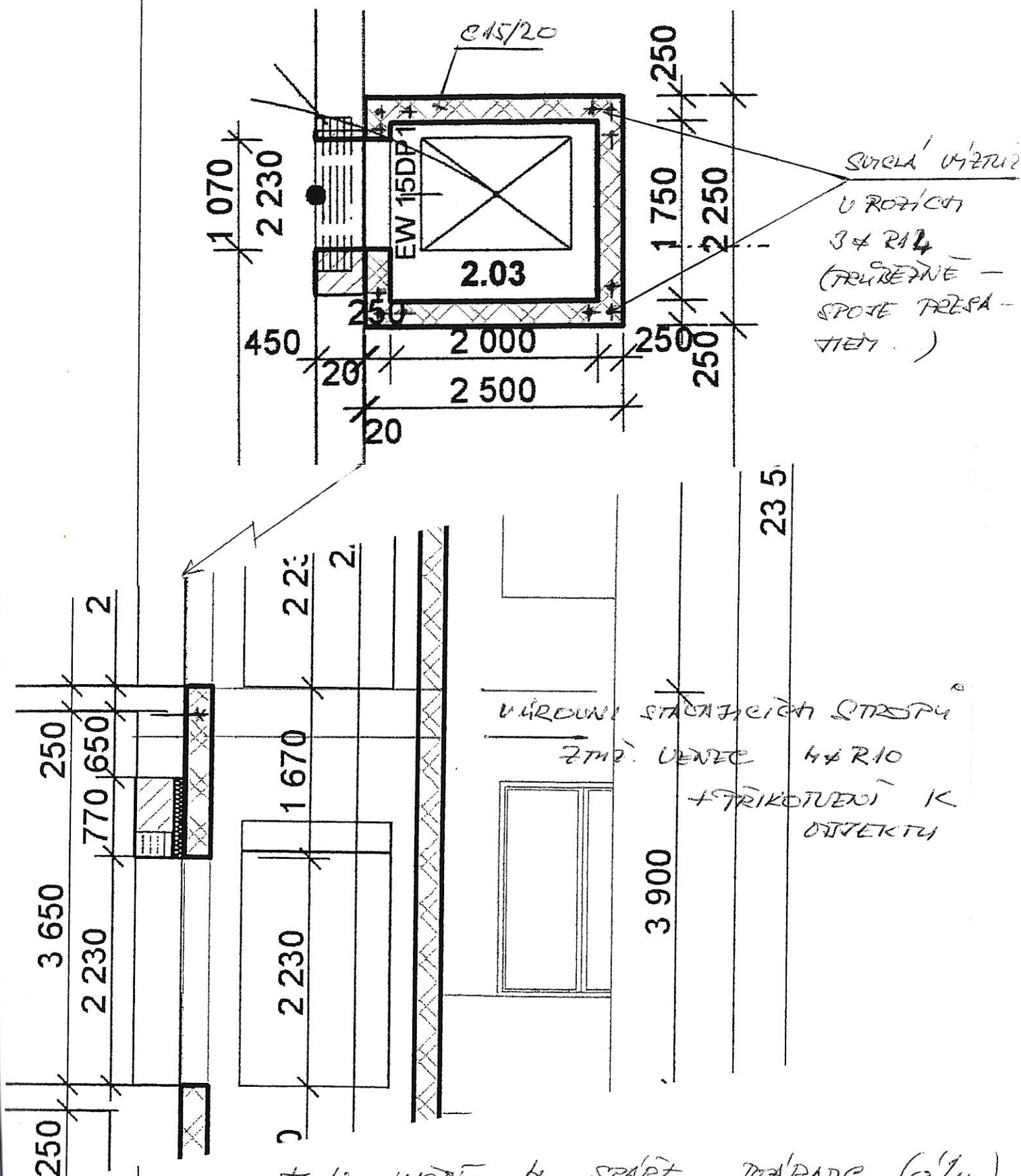
čj. SÚ: 2011/15771/SÚ/ST
dne 11.10.2011

MĚSTSKÝ ÚŘAD NOVÁ PAKA
stavební odbor
509 24 Nová Paka

4

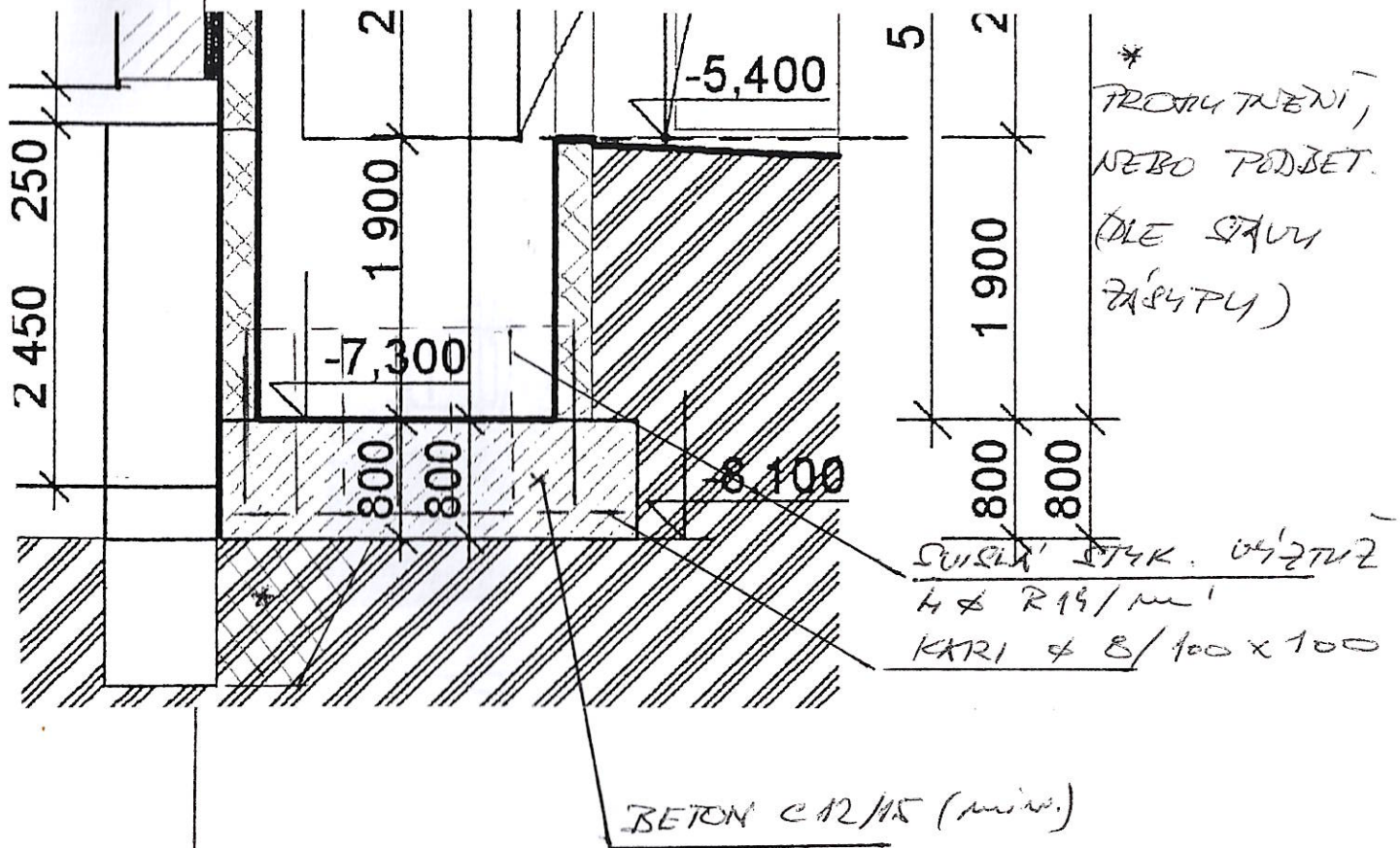
ZODP. PROJEKTANT—stavební část	ZODP. PROJEKTANT— profese statika	HIP	
Arch. Pavel Mikuláš	Ing. M. Pospíšil		
OBJEDNAVATEL: SŠGS, Masarykovo nám. 2, 209 27 Nová Paka		Ing. Milan Pospíšil Obránců míru 33 503 02 Předměřice.L. tel.:495059260 IČO 13536117	
AKCE:		MÍSTO	ZAK. ČÍSLO
PŮDNÍ VESTAVBA - SŠ GASTRONOMIE A SLUŽEB MASARYKOVO NÁM. 2, NOVÁ PAKA		NOVÁ PAKA	2411
		DATUM	05/2011
OBJEKT:		POČET A4	1+3
ČÁST DOKUMENTACE: F.1.2 – STAVEBNĚ KONSTRUKČNÍ ČÁST (statika)		DRUH PROJEKTOVÉ DOKUMENTACE	DPS
PŘÍLOHA: DETAILY STATICKÝCH KONSTRUKCÍ		ČÍSLO PŘÍLOHY	F1.2.1-ST02

UČETNÍ ÚTATOVÉ PLÁNY



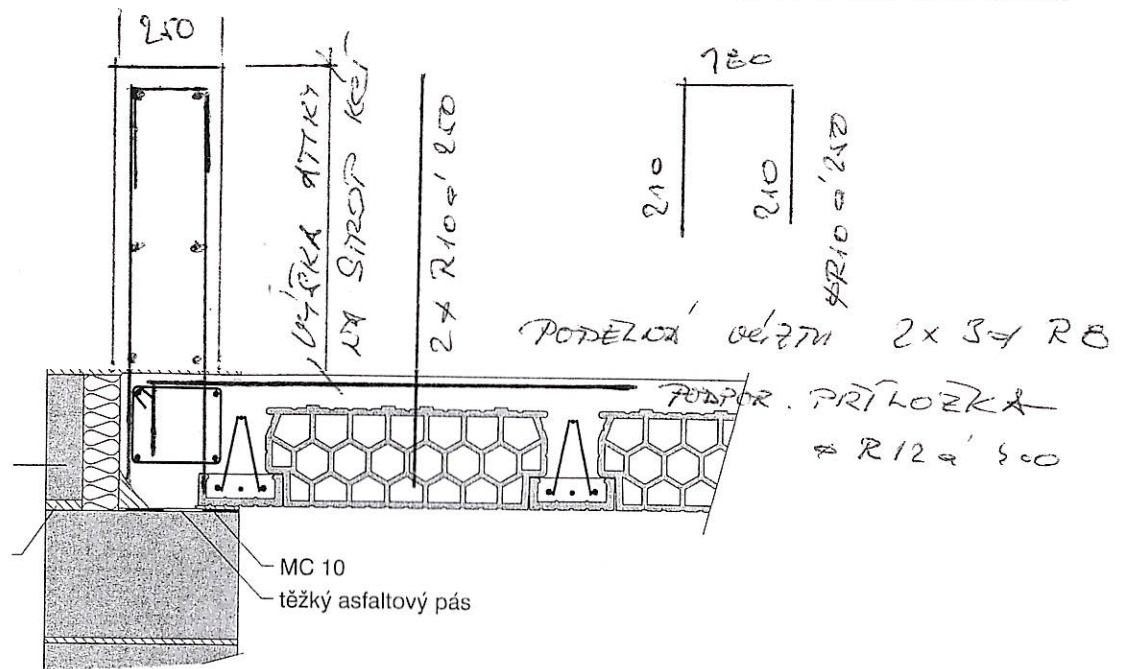
+ V KAPIT. 4. SPÁRĚ TOČNICE (a'1m)
ODDOROVNÍ ÚVĚTV = 2x R10

ÚSTANOVA ŠEVTA - ZALOŽENÍ +
PROTĚJENÍ SE ZÁKLAD. BLOKEM

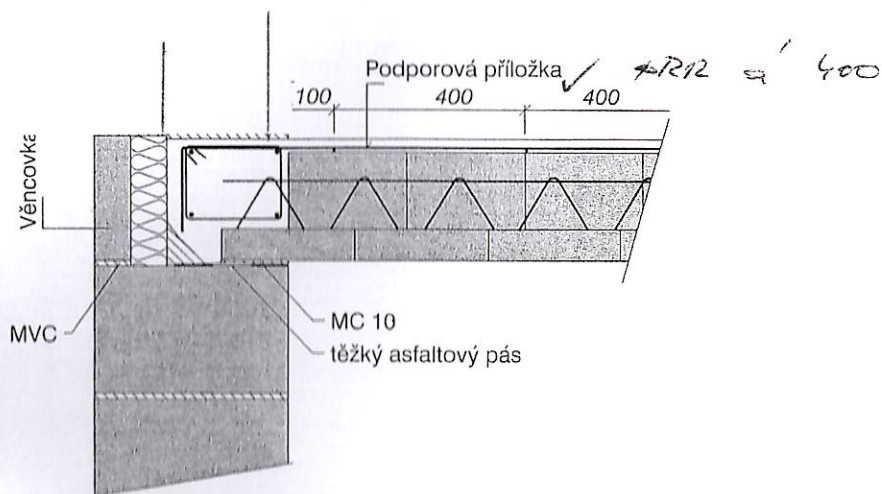


NOVÁ OBODOVÁ ŠTĚKA:

STUŽENÍ DEŮCE + SPŘÍČKOVÝ VÝZTUŽ



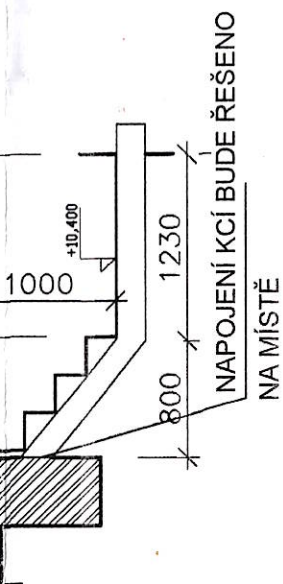
ŠTĚKA



PODÉLNÁ VÝŽIVA 2x 34 RE VĚNCU 4x Ø R14
+ PR. Ø E8 a' 400

06/11

[Signature]



Ověřeno stavebním úřadem
MěÚ Nová Paka při
stavebním řízení

čj. SÚ: 2011/15777/6n/2P
dne 11. 10. 2011

MĚSTSKÝ ÚŘAD NOVÁ PAKA
stavební úřad
509 24 Nová Paka

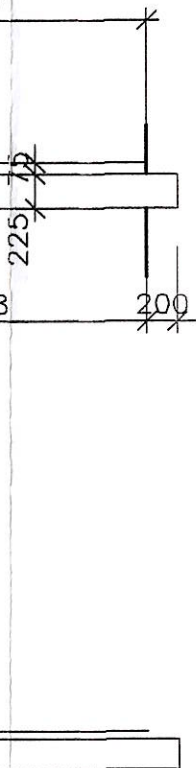
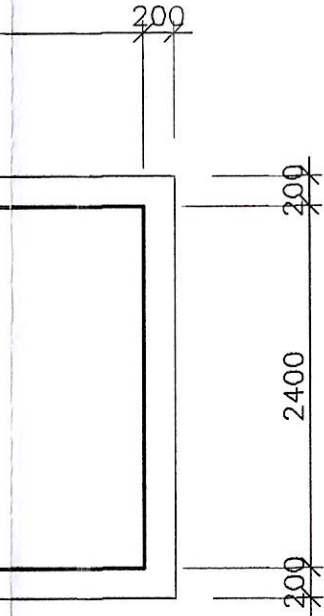
BETON C16/20 (B20)
VÝZTUŽ : R 10 505, E 10216,

4

SCHODIŠTĚ (č.1)

ZODP. PROJEKTANT – stavební část	ZODP. PROJEKTANT – profese statika	HIP	Ing. Milan Pospíšil Obránců míru 33 503 02 Předměřice n. L. tel.: 495059260 IČO 13536117	
Arch. Pavel Mikuláš	Ing. M. Pospíšil			
OBJEDNAVATEL: SŠGS, Masarykovo nám. 2, 209 27 Nová Paka				
AKCE: PŮDNÍ VESTAVBA - SŠ GASTRONOMIE A SLUŽEB MASARYKOVO NÁM. 2, NOVÁ PAKA		MÍSTO	ZAK. ČÍSLO	2411
		NOVÁ PAKA	DATUM	05/2011
			POČET A4	2
OBJEKT:			DRUH PROJEKTOVÉ DOKUMENTACE	DPS
ČÁST DOKUMENTACE: F.1.2 – STAVEBNĚ KONSTRUKČNÍ ČÁST (statika)			MĚŘITKO	1:50
PŘÍLOHA: SCHODIŠTĚ (č. 1)			ČÍSLO PŘÍLOHY	F1.2.2-ST03

SCHODIŠTĚ (č.2)



Ověřeno stavebním úřadem
MěÚ Nová Paka při
stavebním řízení
čj. SÚ: 2011/15771/SÚ/2011
dne 11.10.2011

MĚSTSKÝ ÚRAD NOVÁ PAKA
stavební odbor
509 24 Nová Paka

BETON C16/20 (B20)
VÝZTUŽ : R 10 505, E 10216

4

ZODP. PROJEKTANT – stavební část	ZODP. PROJEKTANT – profese statika	HIP	Ing. Milan Pospíšil Obránců míru 33 503 02 Předměřice.n.L. tel.: 495059260 IČO 13536117
Arch. Pavel Mikuláš	Ing. M. Pospíšil		
OBJEDNATEL: SŠGS, Masarykovo nám. 2, 209 27 Nová Paka			
AKCE:		MÍSTO	ZAK. ČÍSLO
		NOVÁ PAKA	2411
			DATUM
			05/2011
			POČET A4
			2
OBJEKT:			DRUH PROJEKTOVÉ DOKUMENTACE
			DPS
			MĚŘÍTKO
			1:50
ČÁST DOKUMENTACE:	F.1.2 – STAVEBNĚ KONSTRUKČNÍ ČÁST (statika)		
PŘÍLOHA:	SCHODIŠTĚ (č. 2)		
			ČÍSLO PŘÍLOHY
			F1.2.2-ST04